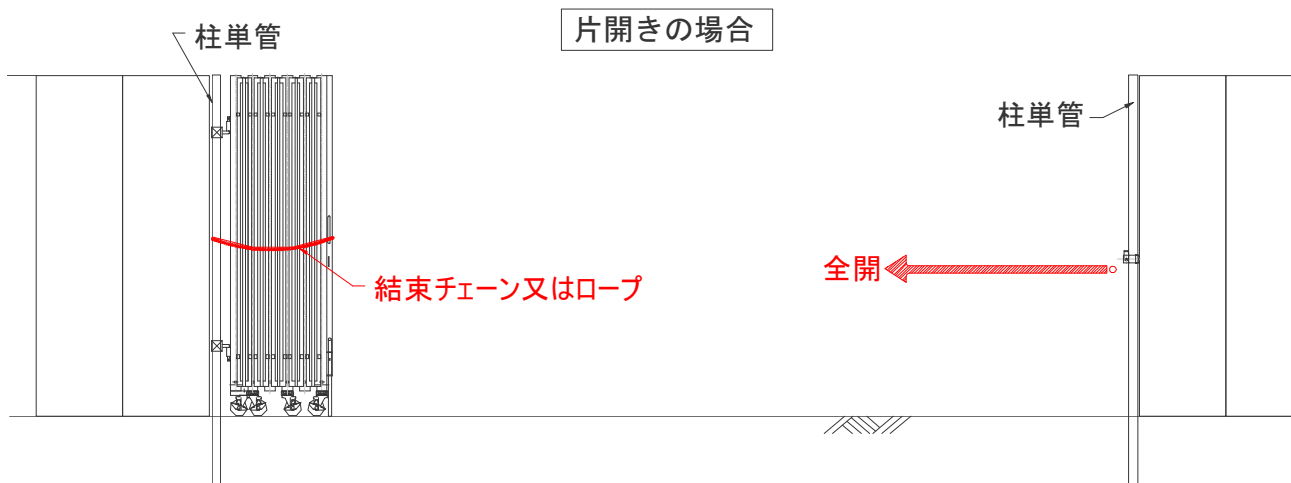


アルミキャスターゲート ご使用時の注意

キャスターゲートを安全にご使用いただくために、**強風が予想される際には**下記を参考にして、風養生など適切な措置をお願いします。

◆パネル付きの場合

- ① ゲートを**全開**にして、柱部単管にチェーン又はロープなどで結束固定して下さい。

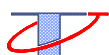
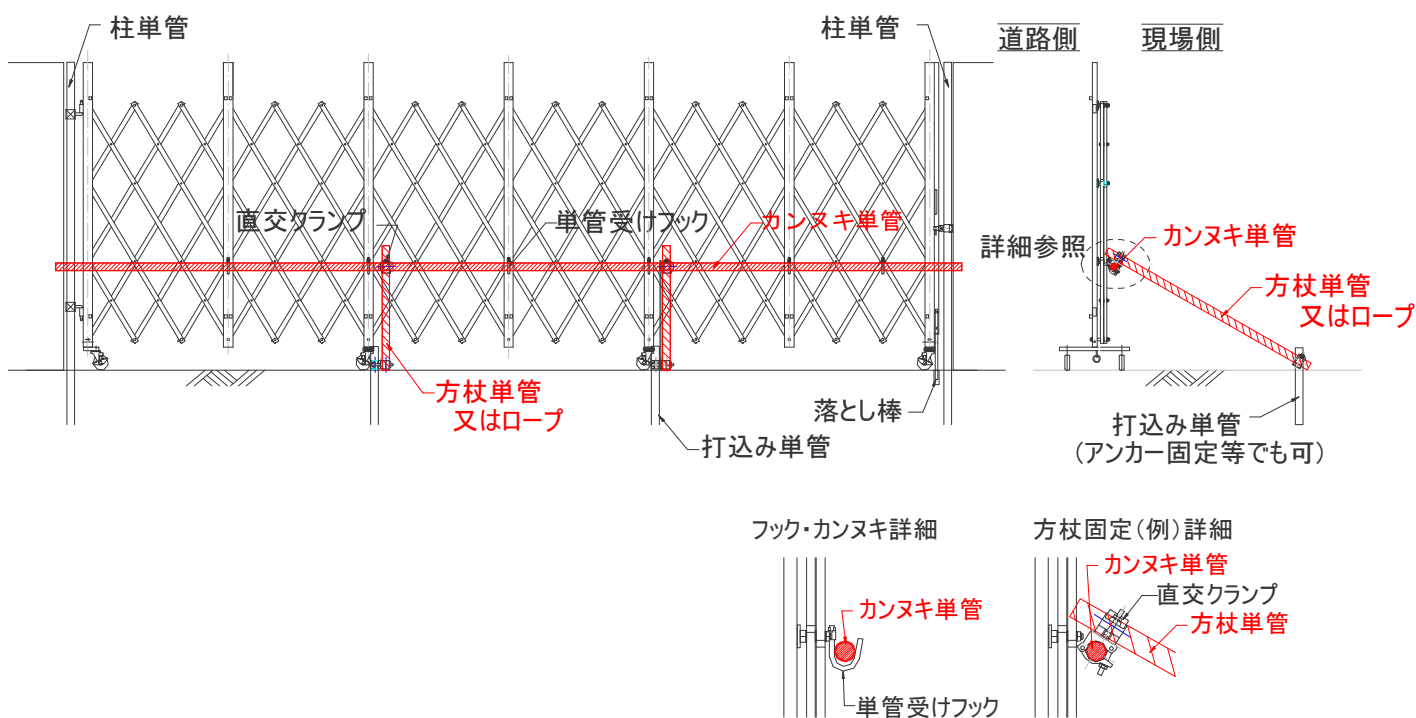


- ② 全開にできない場合は、**パネルを外し**、下記「◆パネルなし」の対策②を実施して下さい。

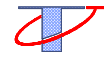
◆パネルなしの場合

- ① ゲートを**全開**にして、柱部単管にチェーン又はロープなどで結束固定して下さい。

- ② 全開しない時でも、必ず**カンヌキ単管**を取付け、そのカンヌキをゲート内側(現場側)に単管又はロープ等で**引張り固定**して下さい。



キャスターゲートACG発注時の注意事項



株式会社 テクノジャパン

キャスターゲートのご注文時には、下記事項の確認をお願いします。

片開きのキャスターゲートでは、道路側から見て右固定(R)か、左固定(L)のご指定をお願いします。

左固定の参考図を下記に表示します。

