

# 足場台（可搬式作業台）用エリアガード 取扱説明書

このたびは本製品をお買い上げいただきましてありがとうございます。  
 この取扱説明書は、本製品の使い方と使用上の注意事項について記載しています。  
 ご使用前には必ず、この取扱説明書をよくお読みいただき、事故が起こらないよう、内容にシタがって正しくお使いください。  
 また、お読みこなつた後も、この取扱説明書をすぐに取り出せる所へ大切に保存してください。

## 安全作業のために、必ず守っていただきたいこと

- ・エリアガードから身体を乗り出さないでください。
- ・エリアガードに安全帯をかけないでください。
- ・エリアガードに寄りかかったり、乗ったりして体重をかけないでください。
- ・エリアガードに足をかけないでください。
- ・エリアガードに物を乗せたり、立てかけたりしないでください。

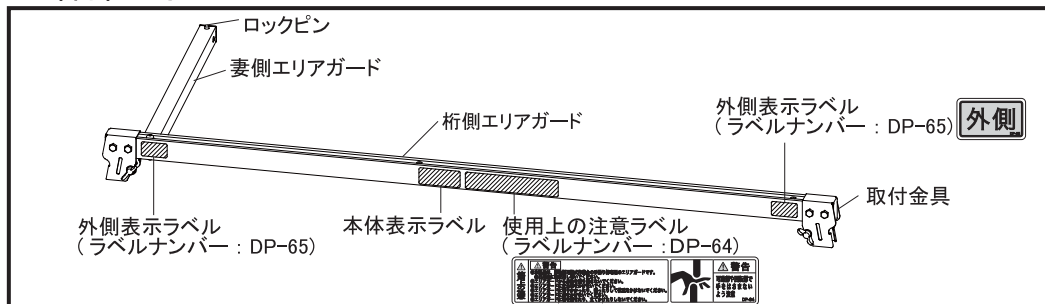


可動部や回転部などで手をはさまないように注意してください。  
 けがをする恐れがあります。

## ●部品表 ※取り付け前に必ず部品の数量を確かめてください。

名称・形状	数量
 エリアガード	2本

## ●各部のなまえ



## ●取付方法

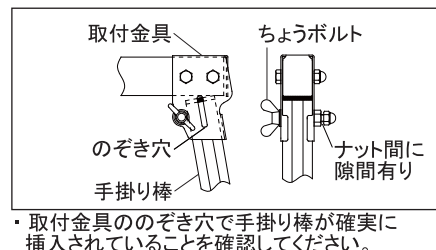
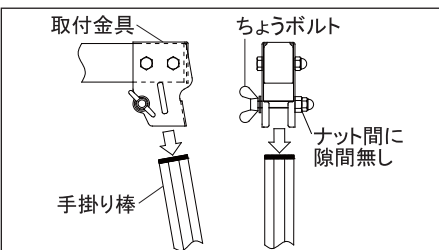
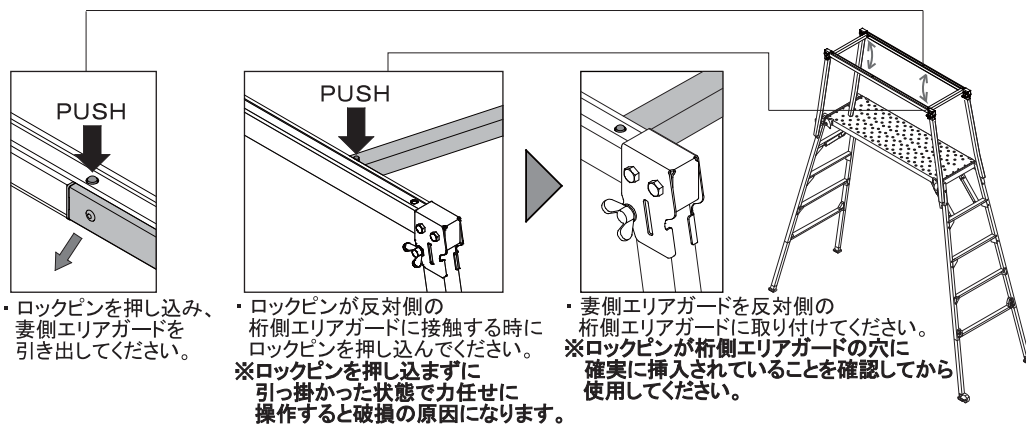
### ①エリアガードを手掛り棒に差し込む。



### ②エリアガードを手掛り棒に固定する。



### ③妻側エリアガードを反対側の桁側エリアガードに取り付ける。



- ・取付金具ののぞき穴で手掛り棒が確実に挿入されていることを確認してください。
- ・ちょうボルトで締め付け、手掛り棒に固定してください。
- ・取り外す場合は、ちょうボルトを緩めてください。

※ちょうボルトを緩め、取付金具を締め付けていない状態で取り付けをおこなってください。

※エリアガードは必ず2本1セットで使用してください。  
 エリアガード1本単体で妻側エリアガードを使用すると破損の原因になります。  
 ・妻側エリアガードを収納状態にする時もロックピンが桁側エリアガードに接触する時にロックピンを押し込んでください。

## ピカ コーポレイション

本社 〒577-0013 大阪府東大阪市長田中 4-4-10  
 ナビダイヤル 0570-064065(土日・祝祭日を除く9:00 ~ 17:00 まで)  
 ホームページアドレス <http://www.pica-corp.co.jp>

※この取扱説明書の無断転用を禁じます。