

## 専用オプションパーツ **内気扇** 取扱説明書

〈保証書付〉

- このたびは、本製品をお買い上げいただきましてまことにありがとうございました。
- 本製品を安全に正しく使用していただくため、お使いになる前に、この取扱説明書をよく読み、十分理解してください。
- お読みになった後は、大切に保管してください。
- 本製品はハーベストフラワーハウス専用オプションパーツです。**花木の栽培以外の目的で使用しないでください。**

### 安全上のご注意

- ご使用前に、この『安全上のご注意』をよくお読みのうえ正しくお使いください。
- ここで示した注意事項は、安全に関する重大な内容を記載していますので必ず守ってください。

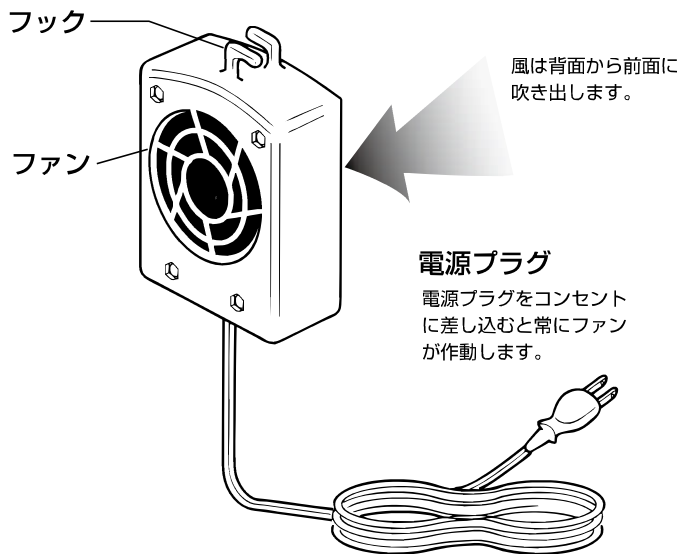
**警告** この表示を無視して、誤った取り扱いをすると、人が死亡または重傷を負う可能性が想定される内容を示しています。

- 分解や修理・改造はしないでください**  
禁止  
火災や感電、機器の故障の原因となる恐れがあります。
- 水につけたり、水をかけたりしないでください**  
禁止  
火災や感電、機器の故障の原因となる恐れがあります。  
※水やりはケースの外で行ってください。
- 刃および刃の取付面にほこりが付着した電源プラグは使用しないでください**  
禁止  
火災や感電、機器の故障の原因となる恐れがあります。  
※ほこりが付着している場合は、乾いた布で拭き取ってください。定期的に点検してください。
- 電源プラグは、コンセントの奥までしっかり差し込んでください**  
強制  
火災や感電、機器の故障の原因となる恐れがあります。
- 電源コードや電源プラグが傷んでいる場合は、使用しないでください**  
禁止  
火災や感電、機器の故障の原因となる恐れがあります。

**注意** この表示を無視して、誤った取り扱いをすると、人が傷害を負う可能性が想定される内容および物的損害のみの発生が想定される内容を示しています。

- 電源プラグを抜くとき、電源コードを引っ張らないでください**  
禁止  
火災や感電、機器の故障の原因となる恐れがあります。  
※必ず電源プラグを持って引き抜いてください。
- 本体や電源コードの上に重たいものをのせないでください**  
禁止  
変形や破損により、火災や感電、機器の故障の原因となる恐れがあります。
- 周囲温度が50℃を超えるような場所で使用しないでください**  
禁止  
火災や感電、機器の故障の原因となる恐れがあります。
- 長期間、使用しないときは、電源プラグをコンセントから抜いてください**  
強制  
絶縁劣化による感電や漏電の原因となる恐れがあります。
- お手入れの際、水洗いしないでください**  
禁止  
火災や感電、機器の故障の原因となる恐れがあります。
- ファン作動中は手を触れないでください**  
禁止  
回転部だけがをる恐れがあります。

### 各部の名称・仕様

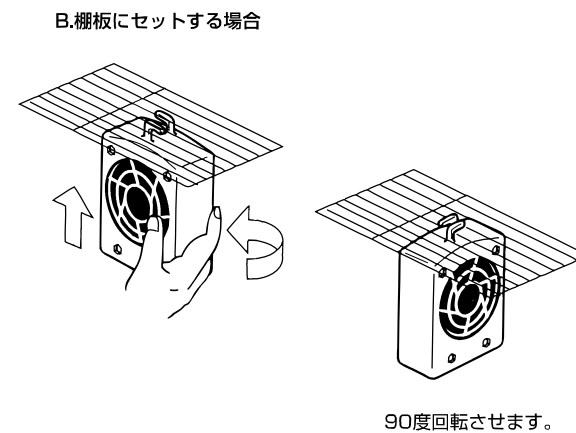
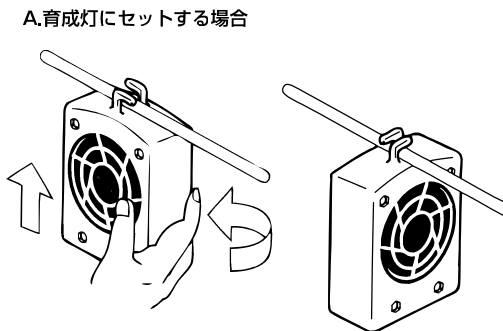
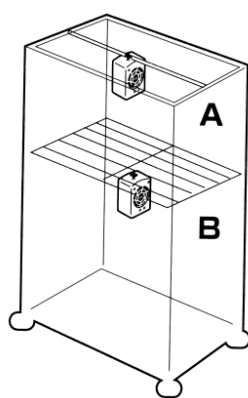


### 仕様

品名	内気扇
製品記号	FHM-PU10A
寸法 (cm)	幅10×奥行4×高さ14
定格電圧	100V
定格周波数	50/60 (Hz)
消費電力	13/10 (W)
風量	0.80/0.98 (m³/分)

### セット方法

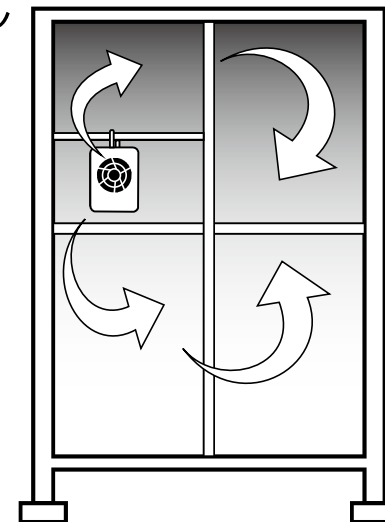
- 本体の育成灯受けまたは、棚板にセットしてください。  
(内気扇は、なるべく中央付近にセットするほうが効果的です。)



### 効果と特長

#### ■ 温室内の空気をカクハン

- 電源プラグをコンセントに差し込むと常にファンが作動して微風をおこし、温室内の空気をカクハンします。カクハンされた温室内の空気は温度ムラや結露を抑え植物の生理作用を活発にします。



※植物は体温の上昇を蒸散作用によって防いでいます。  
これは風の力を利用して葉の裏側にある気孔が開き体の水分を水蒸気として排出して葉温を下げることです。  
同時に風は光合成に必要な炭酸ガスを気孔へ運ぶ重要な役割も果たしています。

## お手入れのしかた

### ■電源を切る・・・



- 手入れの前に必ず電源プラグをコンセントから抜いてください。
- ファンが停止していることを確認してから行ってください。



### ■水・中性洗剤で・・・



- 汚れは水を含ませた布で拭き取ってください。
- ひどい汚れは、中性洗剤をお使いください。
- ⚠ シンナー・みがき粉等は使わないでください。



## 故障かな?と思ったときは

修理やサービスをお申し付けになる前に、下記の点をもう一度点検してください。それでも正常に作動しない場合は、ご自分で修理しないでお買い上げの販売店に製品と保証書をご持参ご提示のうえ修理を申しつけてください。詳しくは「アフターサービスについて」をご覧ください。

症状	原因/処置
内気扇が止まらない	●内気扇は電源プラグをコンセントに差し込むと常に回転します。 ⇒故障ではありません。
内気扇がまわらない	●内気扇の電源プラグが温室のコンセントに正しく差し込まれていない。 ⇒電源プラグを正しくコンセントに差し込んでください。 ●温室の電源プラグがコンセントに正しく差し込まれていない。 ⇒電源プラグを正しくコンセントに差し込んでください。
内気扇の音が大きくなってきた	●内気扇は長時間使用するとファンの軸に使用しているグリスが劣化して徐々に音が大きくなります。 ⇒構造上グリスの補充はできません。修理を行う場合はファンの交換となります。

## アフターサービスについて

### ●保証書

保証書はお買い上げの販売店で必要事項のご記入をご確認の上、内容をよくお読みの後大切に保管してください。(通信販売等でお買い上げになり、保証書のご記入ができない場合は、お買い上げレシート等のご購入を証明できるものと一緒にご提示ください)保証期間はお買い上げ日より1年間です。ただし、弊社の責による重大な瑕疵が元で損害が発生した場合は、この限りではありません。(関係法規に従って処置させていただきます)

### ●修理を依頼されるとき

#### □保証期間中

内部機構をさわらずにお買い上げの販売店に製品と保証書をご持参ご提示して修理をお申し付けください。保証書の記載内容により修理いたします。

#### □保証期間を過ぎているとき

内部機構をさわらずにお買い上げの販売店に製品と保証書をご持参ご提示して修理をお申し付けください。修理により使用できる場合はお客様のご要望により有料修理いたします。

### ●補修用性能部品の最低保有期間

弊社では補修用性能部品(商品の性能を維持するために必要な部品)の最低保有期間を製造打ち切り後5年間としております。

### ●ご使用中ふだんと変わった状態になったとき

ただちにご使用を中止し、お買い上げの販売店もしくはナビダイヤル0570-064065にお問い合わせください。

### ●アフターサービスについてご不明の場合

お買い上げの販売店もしくはナビダイヤル0570-064065にお問い合わせください。

## 保証書

本書は、本書の記載内容で無料修理をさせていただくことを、お約束するものです。保証期間中(お買い上げ日より1年間)に故障が発生した場合は、お買い上げの販売店に製品と本書をご持参ご提示の上、修理をお申し付けください。

詳しくは無料修理規定をご覧ください。

お客様	保証期間(お買い上げ日より1年間)
ご住所 〒	お買い上げ日 年 月 日
TEL	取扱販売店名・住所・TEL
お名前 フリガナ	様

見本

### (無料修理規定)

1. 正常なご使用状態(取扱説明書、本体貼付ラベルなどの注意書に従った使用状態)で保証期間内に故障した場合には、無料修理させていただきます。
  2. ご転居の場合の修理ご依頼は、お買い上げの販売店または、弊社(ナビダイヤル)にご相談ください。
  3. ご贈答品等で、本保証書に記入の販売店で無料修理をお受けになれない場合には、弊社(ナビダイヤル)にご相談ください。
  4. 保証期間内であっても、次の場合には原則として有料修理とさせていただきます。
    - (イ)ご使用の誤り、他の機器から受けた障害または不当な改造や修理による故障および損傷
    - (ロ)お買い上げ後の取付場所の移設、輸送、落下などによる故障および損傷
    - (ハ)火災、地震、水害、落雷、その他の天災地変、異常気象、指定外の使用電源(電圧、周波数)などによる故障および損傷
    - (ニ)車両や船舶などに搭載された場合に生じる故障および損傷
    - (ホ)一般家庭用以外(例えば業務用など)に使用された場合の故障および損傷
    - (ヘ)本保証書のご提示がない場合
    - (ト)本保証書にお買い上げ年月日、お客様名、販売店の記入がない場合、または字句を書き替えられた場合  
(保証書のご記入ができない場合は、お買い上げレシート等のご購入を証明できるものと一緒にご提示ください)
    - (チ)お客様のご要望により出張修理をおこなう場合の出張料金
  5. 本保証書は日本国内においてのみ有効です。
  6. 本保証書は再発行いたしませんので、紛失しないよう大切に保管してください。
- この保証書は本書に明示した期間、条件のもとにおいて無料修理をお約束するものです。従ってこの保証書によって、お客様の法律上の権利を制限するものではありませんので、保証期間経過後の修理などについてご不明の場合はお買い上げの販売店または弊社(ナビダイヤル)にお問い合わせください。

ピカ コーポレイション ■ホームページアドレス <http://www.pica-corp.co.jp>

本社 〒577-0013 大阪府東大阪市長田中4-4-10

ナビダイヤル 0570-064065 (土日・祝祭日を除く 9:00~17:00まで)

※この説明書の無断転用を禁じます。

733490101119(P13.10)